

# LE TRISKELL

---

# PONT-L'ABBÉ

Fiche technique | Saison 2020-2021



[Visite Virtuelle à 360°](#)

Salle  
Plateau  
Lumières  
Son  
Vidéo  
Divers



## **Contacts technique :**

Tel : 02 98 66 00 40

Uwe POENSGEN  
[technique@letriskell.com](mailto:technique@letriskell.com)

&

Antoine AICHOUN  
[technique2@letriskell.com](mailto:technique2@letriskell.com)

Site web : **[www.letriskell.com](http://www.letriskell.com)**

### **SALLE**

**Jauge** : 638 places sécable en 478 places

**Largeur** : 18m

**Distance Manteau - aplomb fond gradin** : 24M

### **PLATEAU**

**Ouverture** : 16m

**Hauteur** : 7m

### **Proscenium :**

Ouverture : 16m

Profondeur : 1m35

### **Scène :**

Pente : 0%

Plancher en sapin acrylique noire

Pas de dessous

Rideau de scène en velours Bleu nuit

Distance mur à mur Jardin – Cour : 22 m

Distance Manteau - mur Lointain : 10 m

Distance Manteau - rideau Lointain : 9m

Distance passerelle Jardin – Cour : 19m

13 praticables 2 x 1m type Samia

### **Cintres :**

Hauteur sous grill : 9m

Hauteur sous perches : 7 à 8 m

12 perches manuelles 35 kg de charge utile

3 perches motorisées 300 kg de charge utile

1 passerelle de face (projecteur à 7m70 du niveau plateau)

2 passerelles latérales sous grill (projecteur à 7m70)

1 passerelle lointain sous grill (projecteur à 7m70)

2 perches allemandes 35 kg de charge utile

## LUMIÈRES

**Jeu d'orgue :** MA LIGHTING Light Commander II  
AVAB Presto  
MX48 STRAND LIGHTING

**Puissance :** 48 x 3 Kw DMX 512 DIMKIT  
12 x 2 Kw DMX 512 RVE

**Projecteurs :** 59 PC SCENILUX FL 1000w  
6 PC JULIAT 2000w  
1 série d'ACL  
38 PAR 64 1000w 220v CP 60/61/62  
10 PAR LED CONTEST 18 LEDs x 12W (RGBAW+UV)  
10 Découpes STRAND Cantata 1000w (4 x 11/26 et 6x  
12/32-6 portes Gobos)  
6 Découpes JULIAT 614 SX  
8 Cycliodes Quartz Color 1000w

**Divers :** 6 pieds projecteurs SCENILUX 2M  
Platines rasantes  
1 machine à brouillard Unique 2.1  
1 Splitter/booster DMX Philipps

**Les réglages se font avec une nacelle de marque Génie.**

## SON

**Régie :** 1 Console CL5 YAMAHA + RIO 32/16  
1 Console LS9/16 YAMAHA  
Patch son 32/8 HARTING double  
2 Platines CD avec autopause

**Façade :** Processeur DOLBY LAKE LP4D12  
4 MTD 115 L-ACOUSTICS  
2 SB 118 L-ACOUSTICS  
2 MTD 108a L-ACOUSTICS (Frontfills)

**Retour :** 4 MTD 112 L-ACOUSTICS  
2 AUDIOPHONY Acute 08 amplifiées 150W rms

**Micros :**

**SHURE :** 4 x SM58 + 3 x SM57  
6 x MX 412 conférence  
2 récepteurs HF ULX + 2 SM58  
3 récepteurs HF QLX+3 SM58 +Bodypack

**SEINNHEISER :** 2 x 845<sup>e</sup> + 2 x 855<sup>e</sup>

**AKG :** 2 x C1000 S

**SUPERLUX :** 1 x PRO218A + 1 x E100 + 1 x S502  
+ 4 x HI10 + 1 x PRA628MKII

**DPA :** 1 x 4088 CORE (serre-tête)

#### **4 DI actives MILLENIUM, 3 DI passives MONARCH**

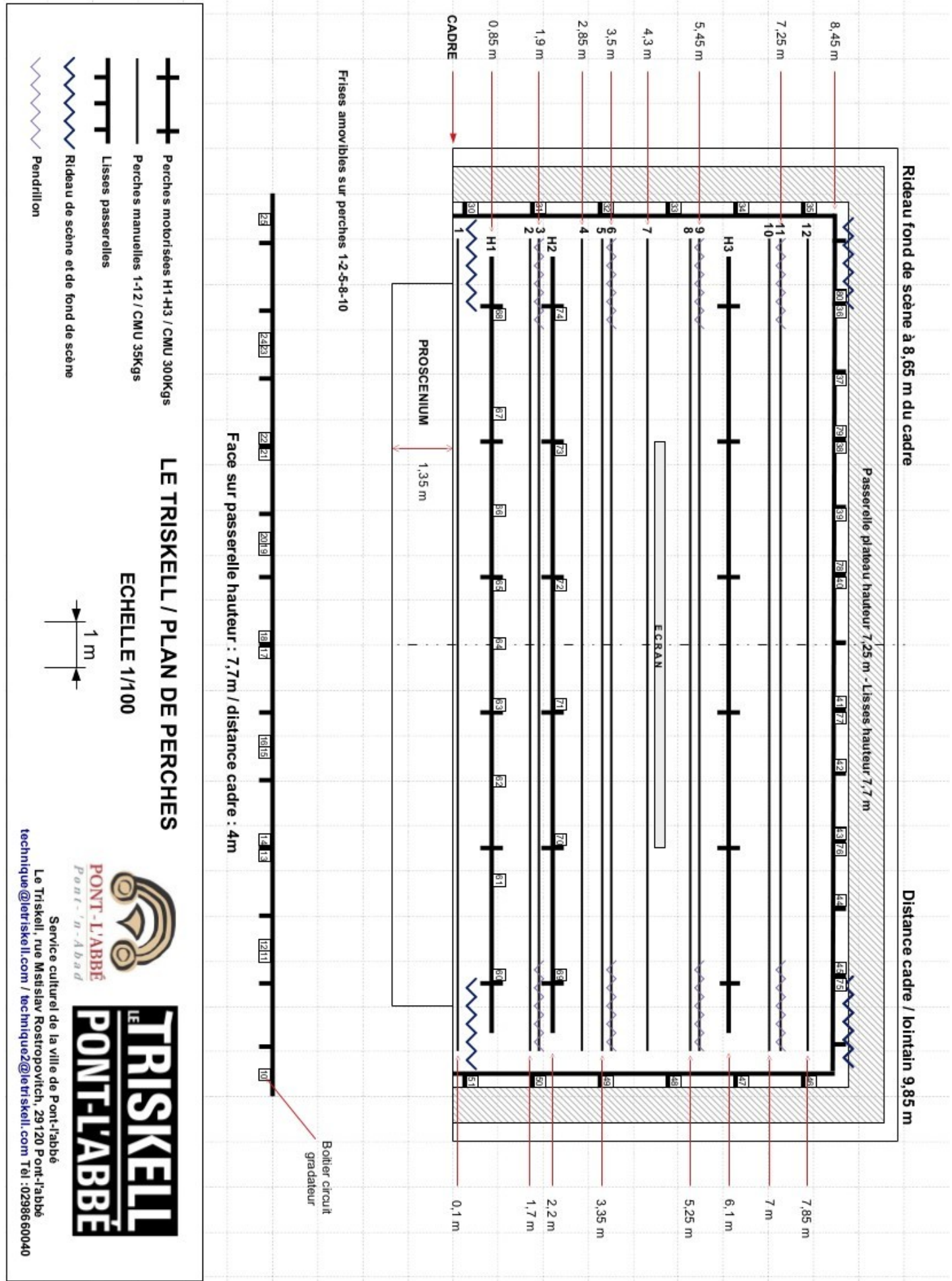
**Divers :** 14 grands pieds micros  
4 petits pieds micros et 6 pieds de table  
2 pieds d'enceinte à treuil (Hauteur 2m / charge 60Kg)  
6 postes de Talkie Walkie MOTOROLA

### **VIDÉO**

1 Vidéoprojecteur CHRISTIE D13WU-HS 13500 lumens  
1 Vidéoprojecteur SANYO XLP 56 5000 lumens  
1 Mélangeur vidéo ROLAND V-40HD  
1 Dispositif de connexion sans fil BARCO ClickShare CSE-200 ( jusqu'à 2 sources simultanées compatible PC/MAC/IOS/ANDROID )  
1 Lecteur DVD blue ray  
1 Retour Vidéo LCD SAMSUNG 102cm  
1 Écran 9m x 7m au milieu de la scène  
1 Écran 1,5m x 2m Oray Butterfly mobile

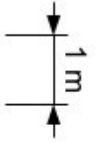
### **DIVERS**

Tapis de danse noir : 10x12 M  
4 jeux de pendrillons bleu nuit (pendrillon 2,2m x 7,5m)  
5 frises bleu nuit (frise 2m x 18m)  
1 loge maquillage  
1 loge pour 5 personnes  
Tabouret de musicien  
Stand de guitare double  
6 pupitres partition noir



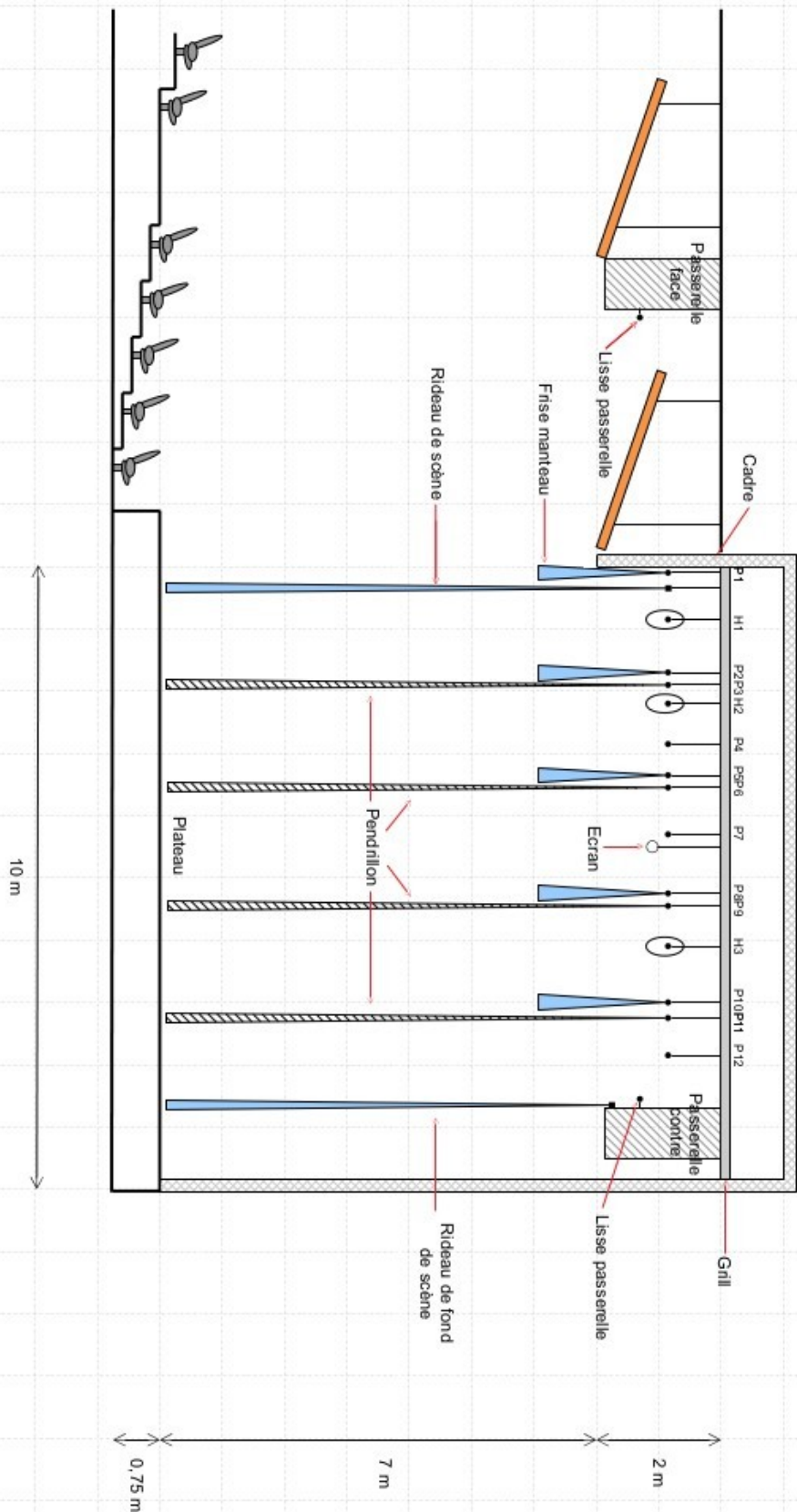
**LE TRISKELL / PLAN DE PERCHES**

ECHELLE 1/100



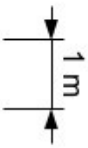
**LE TRISKELL**  
**PONT-L'ABBÉ**

Service culturel de la ville de Pont-l'abbé  
Le Triskell, rue Mstislav Rostropovitch, 29120 Pont-l'abbé  
technique@letriskell.com / technique2@letriskell.com Tel : 0298660040

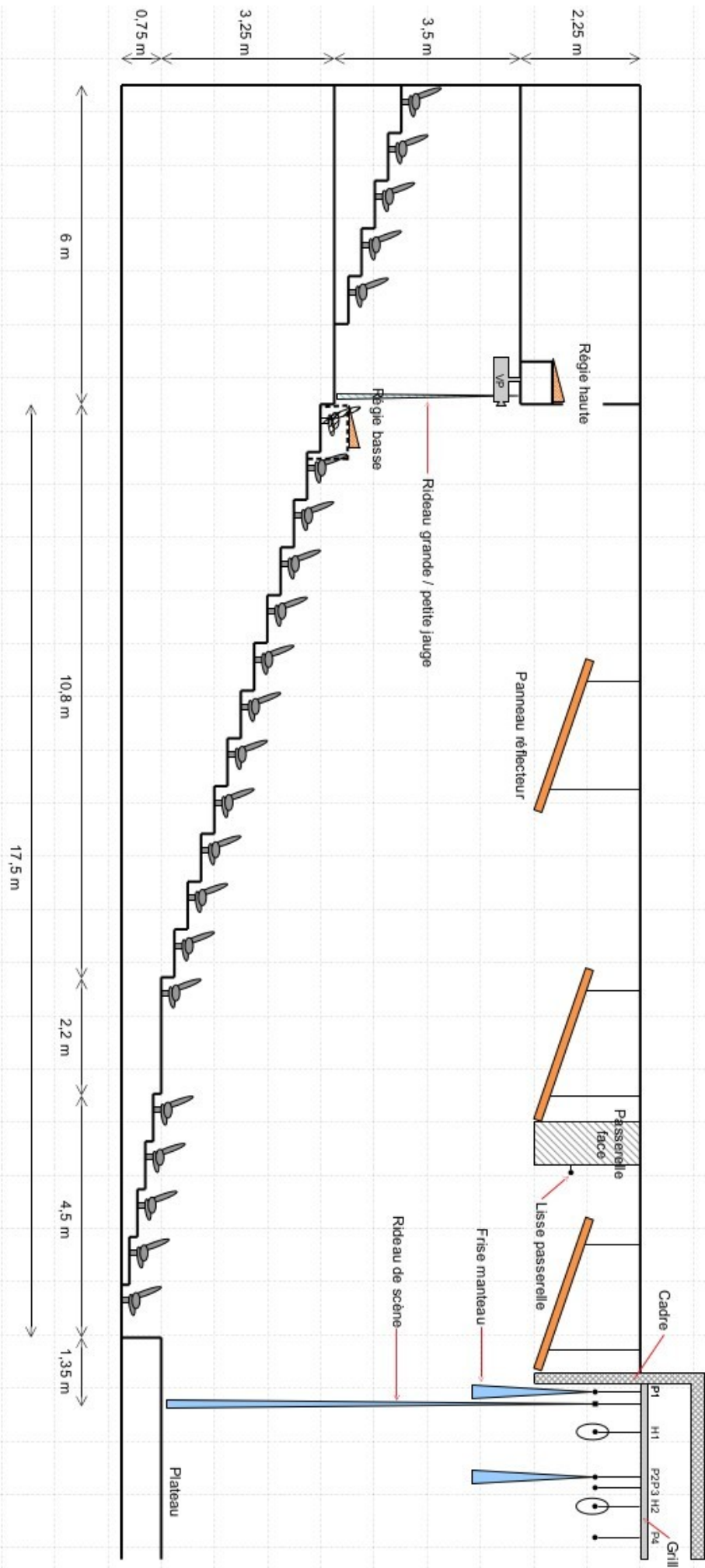


Plateau : Ouverture 16 m / hauteur 7 m  
 Proscenium : Ouverture 16m / Profondeur 1,35 m  
 Distance mur à mur scène jardin – cour : 22 m  
 Distance manteau – mur lointain : 10 m  
 Distance manteau – rideau fond de scène : 9 m

**LE TRISKELL / COUPE SCENE V.VERDY**  
**ECHELLE 1/100**



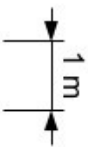
Service culturel de la ville de Pont-l'abbé  
 Le Triskell, rue Mstislav Rostropovitch, 29120 Pont-l'abbé  
 technique@letriskell.com / technique2@letriskell.com Tel : 0298660040



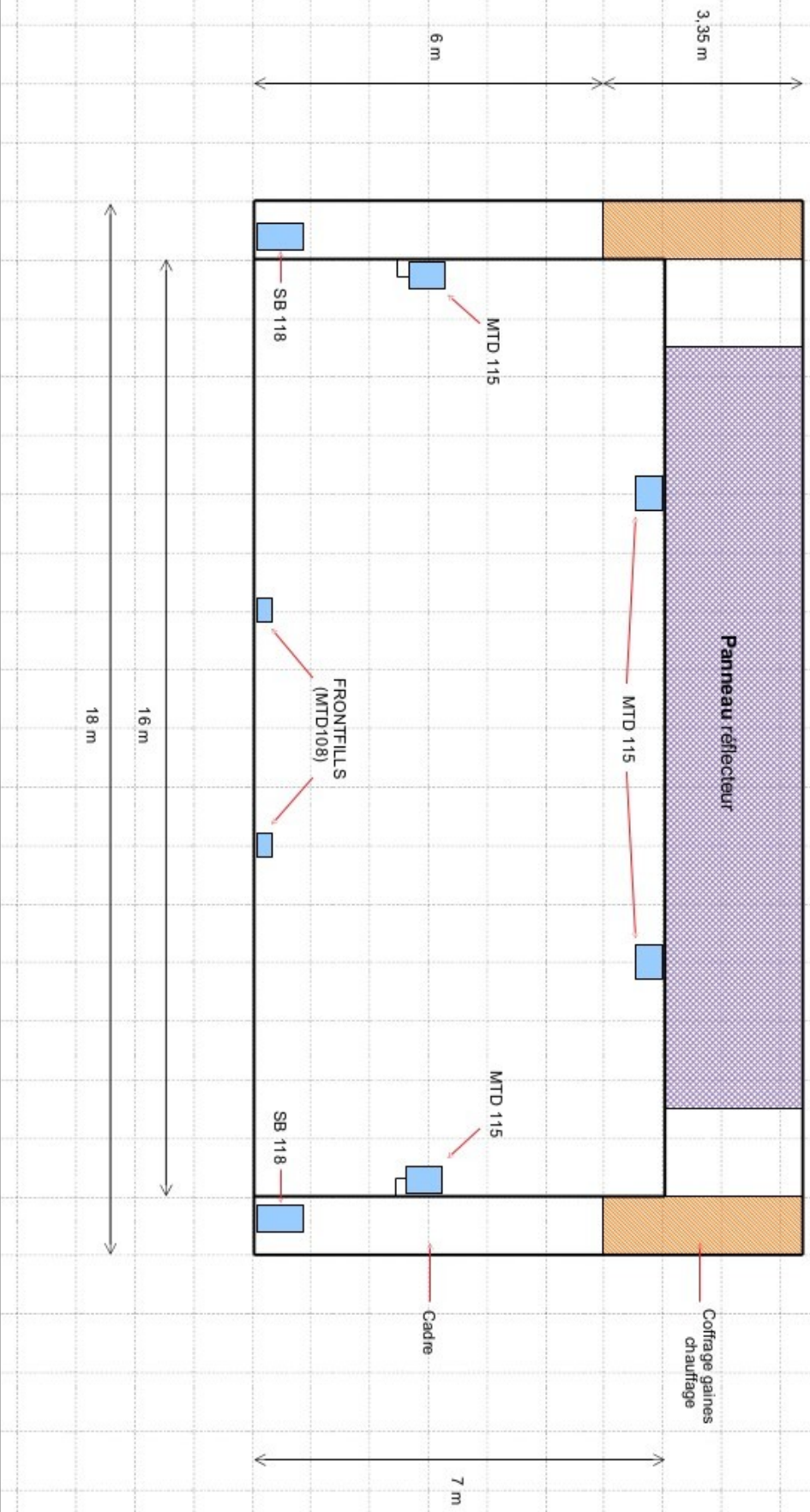
Jauge : 638 places secable en 478 places  
 Largeur salle V.VERDY : 18m  
 Distance manteau – fond gradins : 24,5m  
 Distance VP – Ecran : 23 m  
 Régie basse amovible composée de 2 SAMLIA (1m x 4m)

**LE TRISKELL / COUPE SALLE V.VERDY**

ECHELLE 1/100

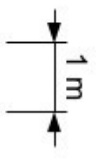


Service culturel de la ville de Pont-l'abbé  
 Le Triskell, rue Mstislav Rostropovitch, 29120 Pont-l'abbé  
 technique@letriskell.com / techniquez@letriskell.com Tél : 0298660040



Diffusion : 4xMTD115 + 2xSB118 + 2xMTD108  
 Rappels salle : 2xMTD112  
 Processeur : Dolby Lake LP4D12  
 Amplification : LA48, LA24 L-ACOUSTICS

**LE TRISKELL / PLAN FACE V.VERDY**  
**ECHELLE 1/100**



Service culturel de la ville de Pont-l'abbé  
 Le Triskell, rue Mstislav Rostropovitch, 29 120 Pont-l'abbé  
 technique@letriskell.com / technique@letriskell.com Tél : 02986 60040





Service culturel de la ville de Pont-l'abbé  
 Le Triskell, rue Mstislav Rostropovitch, 29120 Pont-l'abbé  
 technique@letriskell.com / technique2@letriskell.com Tél :0298660040

## Centre culturel LE TRISKELL PLAN DES SIEGES SALLE VIOLETTE VERDY

Côté jardin  
N° impairs

SCENE

Côté cour  
N° pairs

A	272523211917	A	151311 9 7 5 3 1 2 4 6 8 1012 1416	A	182022242628	A	
B	272523211917	B	151311 9 7 5 3 1 2 4 6 8 1012 1416	B	182022242628	B	
C	272523211917	C	151311 9 7 5 3 1 2 4 6 8 1012 1416	C	182022242628	C	
D	272523211917	D	151311 9 7 5 3 1 2 4 6 8 1012 1416	D	182022242628	D	
E	272523211917	E	151311 9 7 5 3 1 2 4 6 8 1012 1416	E	182022242628	E	
2119171513	F	F	11 9 7 5 3 1 2 4 6 8 1012	F	1416182022		
2119171513	G	G	11 9 7 5 3 1 2 4 6 8 1012	G	1416182022		
2119171513	H	H	11 9 7 5 3 1 2 4 6 8 1012	H	1416182022		
2119171513	I	I	11 9 7 5 3 1 2 4 6 8 1012	I	1416182022		
2119171513	J	J	11 9 7 5 3 1 2 4 6 8 1012	J	1416182022		
2119171513	K	K	11 9 7 5 3 1 2 4 6 8 1012	K	1416182022		
2119171513	L	L	11 9 7 5 3 1 2 4 6 8 1012	L	1416182022		
2119171513	M	M	11 9 7 5 3 1 2 4 6 8 1012	M	1416182022		
31292725 23211917	N	N	151311 9 7 5 3 1 2 4 6 8 1012 1416	N	1820222426283032		
31292725 23211917	O	O	151311 9 7 5 3 1 2 4 6 8 1012 1416	O	1820222426283032		
31292725 23211917	P	P	151311 9 7 5 3 1 2 4 6 8 1012 1416	P	1820222426283032		
31292725 23211917	Q	Q	151311 9 7 5 3 1 2 4 6 8 1012 1416	Q	1820222426283032		
31292725 23211917	R	R	151311 9 7 5 3 1 2 4 6 8 1012 1416	R	1820222426283032		
31292725 23211917	S	S	151311 9 7 5 3 1 2 4 6 8 1012 1416	S	1820222426283032		
31292725 23211917	T	T	151311 9 7 5 3 1 2 4 6 8 1012 1416	T	1820222426283032		
31292725 23211917	U	U	151311 9 7 5 3 1 2 4 6 8 1012 1416	U	1820222426283032		
31292725 23211917	V	V	151311 9 7 5 3 1 2 4 6 8 1012 1416	V	1820222426283032		
31292725 23211917	W	W	151311 9 7 5 3 1 2 4 6 8 1012 1416	W	1820222426283032		